

ELMALARDA KİMYASAL SEYRELTME

Elma Bahçelerinde yıllık **35 t/ha**'dan az verim ekonomik değildir

Verim **100 t/ha**'a kadar çıkabilir.

2.500–3.000 €/ha ve üzeri gelir beklenebilir.

SEYRELTME MADDELERİ

- Amidthin (Naphtylacetamid)
- Ethephon (Flordimex 420)(Optimal 18°C – 22°C'de uygulanır, 15°C altında ve 25°C üstünde uygulanmaz)
- Benzyladenin MaxCel (Firma Spiess Urania)
- Benzyladenin Globaryll 100(Firma Globachem)(Meyveler 8-15mm olunca sıcaklık15°C üzerinde uygulanır)
- ATS (Ammoniumthiosulfat) Agro20N (kuru,güneşli havalarda 15-22 °C'de 1-2 uygulama)

SEYRELTMENİNİ İŞGÜCÜ ETKİSİ

LVWO Weinsberg	Ağaç başına işgücü Dakika/ağaç	Kontrolle göre işgücü m asrafı %	16.07.2005'te 100 meyve ağırlığı kg
1. Kontrolle	7,9	100	3,7
2. A / Am + E	6,3	80	4,8
3. BA Max	7,2	91	4,6
4. BA Glo	6,5	82	4,4
5. BA Glo + N	7,3	92	4,4
6. ATS / BAMax	6,2	78	4
7. BAMax + E	6,4	81	4,4



MAKİNE İLE SEYRELTME

- GÜVENLİ SEYTELTME
- KİMYASAL KULLANMAKSIZIN SEYRELTME
- MÜKEMMEL SEYRELTME ETKİSİ
- MEYVE İRİLİĞİ VE KALİTE ARTAR
- UYGUN MALİYETE SEYRELTME
- PERİYODİSİTEYİ AZALTMA
- ARAZİDE YÜKSEK ÇALIŞMA PERFORMANSI
- HAVA KOŞULLARINADAN ETKİLENMEME
- Y AYGIN TÜM ÇEŞİTLERE UYGUNLUK

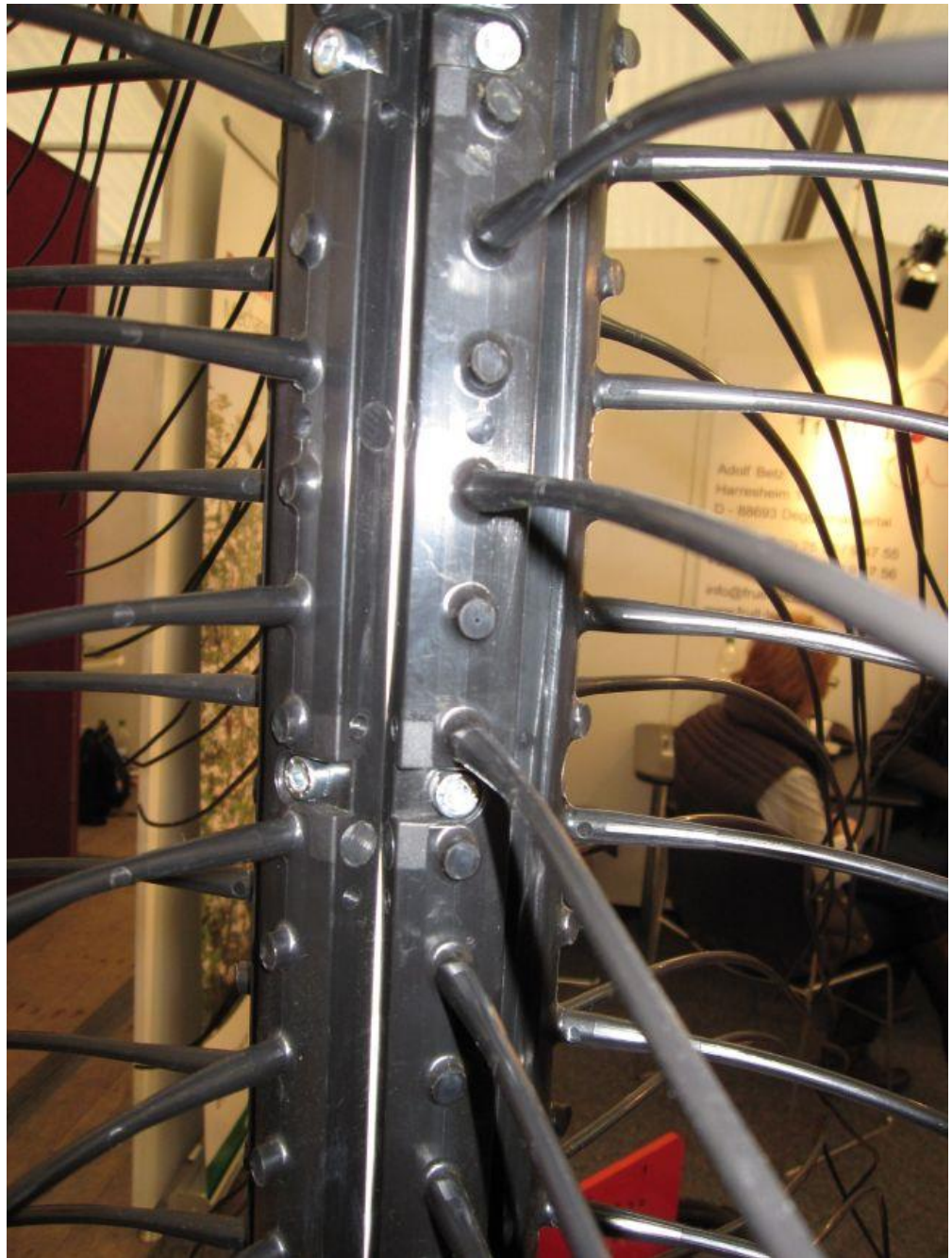
MAKİNE İLE SEYRELTME(KOB)











MEKANİK BUDAMA





**Makine ile budama
0,60 m sıra üzeri**

**Makine ile budama
0,80 m sıra üzeri**

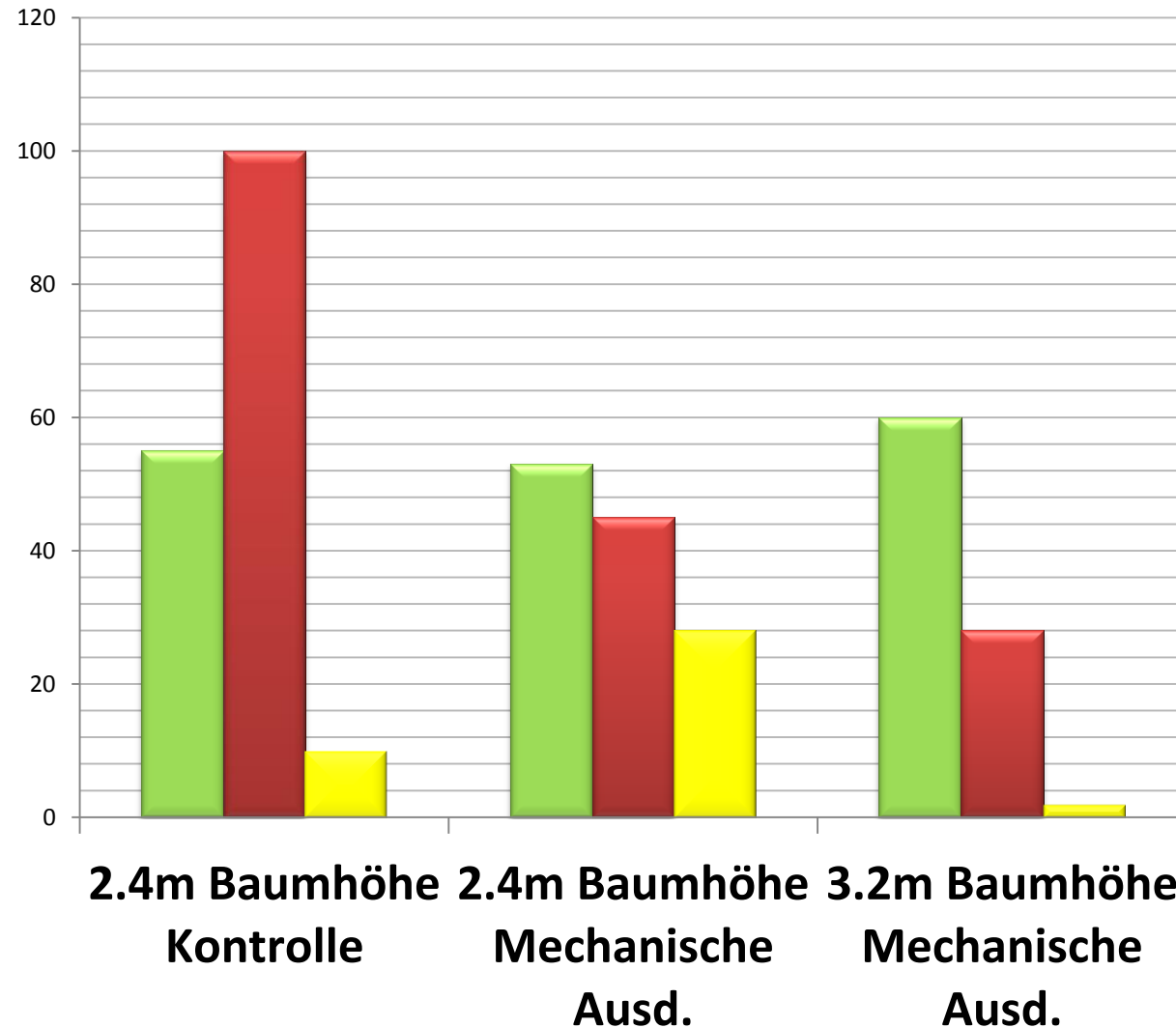
KİYASAL SEYRELTİCİLERİN İZİN VE ONAY DURUMU

Etkili Madde	Ticari Adı	Uygulama Zamanı	İzin Durumu
Etafon	Flordimex 420*	Balon-Çiçek baş.(20–24 mm)	31. 12. 2016*
NAAm	Dirigol N	Çiçek baş(max. 5 mm)	31. 12. 2011
NAA	Late Val	Kral meyve 8–12 mm	31. 12. 2011
BA	MaxCel**	Kral meyve 8–14 mm	1. 1. 2019**

* Almanya

** Hollanda

Golden D. Reinders Çeşidinde Tree Darwin Tipi Makine ile Seyreltme(2009)



■ Ertrag t/ha

■ Anzahl entfernter Früchte
Handausdünnung

■ % der Früchte <70mm











„Electro’flor“