

ÖRTÜ SİSTEMLERİ

- Powerflex- Foliensystem
- Regenschutz; **Yağmurdan korunma**
- Blütenfrost,; **Çiçekleri dondan korunma**
- Winterfrost; **Kış donlarından korunma**
- Sonnenschutz; **Güneşten korunma**
- Ernteverfrühung bzw. –verspätung; **Erkencilik-Geççilik**
- Pflanzenschutz usw.; **Bitki koruma**
- Das Powerflex-Foliensystem kann in Verbindung mit Hagelschutznetzen; **Dolu koruma net-Plastik kombinasyonu**
- montiert werden, wobei das Öffnen und Schließen von Folie und Netz völlig; **Açılır-kapanır Dolu koruma net-Plastik**
- voneinander unabhängig ist ; **Birbirinden bağımsız sistemler**
- www.fruitsecurity.com

KORUMA NETLERİ

- [DOLU NETİ \(Hagel\)](#)
- Die einzig effektive und sichere Lösung zum Schutz ihrer Früchte und Kulturen
- [GÜNEŞ NETİ\(Sonne\)](#)
- Schutz vor extrem einwirkender Sonneneinstrahlung (Vorbeugung gegen Sonnenbrand)
- [RÜZGAR NETİ\(Wind\)](#)
- Schutz Ihrer Früchte (Windschäden) und Stabilisierung der Kulturen (Windwurf)
- [YAĞMUR NETİ\(Regen\)](#)
- Spezieller Schutz für Stein- und Beerenobst (KIRAZ VE ÜZÜMSÜLER Himbeere, Erdbeere...)

HANGİ NET

- In Regionen mit hoher Lichtintensität wie z.B. in Südtirol werden fast ausschließlich schwarze Schutznetze, die durchschnittlich 24 % Lichtverlust verursachen, verwendet. Neben dem Schutz vor Hagelschlag dienen die Netze dort auch der Vorbeugung von Sonnenbrandschäden.
- **SÜDTIROLERDE (İTALYA)(Yüksek ışık yoğunluğu)**
- **SİYAH NET %24 IŞIK KAYBI**
- . Die Obstbauern im Rheinland z.B. setzen vorwiegend weiße Netze mit durchschnittlich 12 % Lichtreduktion ein. Ein Kompromiss im Spagat zwischen Lichtdurchlässigkeit und Haltbarkeit bieten die grauen Schutznetze mit durchschnittlich 19 % Lichtreduktion und einer Haltbarkeit von 10-15 Jahren. Im Vergleich dazu: Schwarze Netze verfügen über durchschnittlich 30 Jahre Haltbarkeit, weiße (transparente) Netze bis vor kurzem nur über sechs bis sieben Jahre.
- **RHEINLAND(ALMANYA)**
- **BEYAZ NET**
- **%12 IŞIK KAYBI**
- **GRİ NET**
- **%19 IŞIK KAYBI**
- **NET ÖMRÜ**
- **BEYAZ NET:6-7 YIL(BRANDİN FİRMASI: 8 YIL)**
- **GRİ NET:10-15 YIL**
- **SİYAH NET:30 YIL**

Net altında;

- Açık alana göre nem yüksek, sıcaklık alçaktır. Bu nedenle fotosentez artar.
- **Red Delicious. Camlaşma**
- ‚Spike Fuji‘, Periyodisite göstermemektedir.
- Fuji çeşidinde periyodisite görülür. Bu durum yetiştiriciliği azaltmaktadır.
- Çeşidin hızlı büyüme gücü düzensiz verime neden olur.
- Özellikle kuvvetli Ağustos sürgünü yan tomurcuklarda çiçek oluşumunu azaltır.
- **Haziran budaması**
- **Mekanik seyreltme**

ELMADA DOLU NETLERİ DENEMELERİ

2008 - 2011

Deneme 2008 – 2011 yıllarında Pillnitz’de yürütülmüştür

Sıra üzeri: 1,0 m

Sıra arası: 3,2 m (2813 Ağaç/ha)

Çeşitler /M9: Mariri Red , Evelina[®], Wellant[®], Elshof, Pinova

45 Ağaç/tekerür ve 2 tekerrürlü

Dolu netleri

Tip BayWa 2 katlı beyaz / kristall Net yüksekliği: 3,5 m

Tip BayWa 2-katlı siyah Net yüksekliği 4,5 m

Tip BayWa 2-katlı gri Net yüksekliği 4,5 m

Siyah dolu netleri : Topaz/M9, Pinova/M9’de kullanılmıştır

- Anlage graues Hagelnetz Ablasser Obstgarten GmbH
- 4,5 m Firsthöhe, Betonsäulen
- Gleiches Pflanzjahr, vergleichbar Mariri Red, Wellant, Elshof
- Zusätzlich Gala Galaxy





















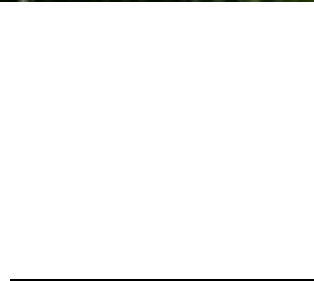




Neues Folienüberdachungs-System

SOLUTION besteht durch seine äußerst einfache und enorm schnelle Handhabung beim Öffnen und Schließen.

(1 ha mit 3-4 Personen in kürzester Zeit !)







- **g) ÖZLAR TARIM ÜRÜNLERİ TIC.LTD.STI. (Azlana, Türkiye)**
- Resatbey Mah.4 Sk. No 5
01120 Adana
- www.fruitsecurity.com























04

Fuji







02.0

Netz /

Hohe

Baumform



02.0
Netz /
Höhe
Baumform














A photograph of a Braeburn apple tree in an orchard. The tree is heavily laden with green and reddish-brown apples. A wooden stake is placed in the center of the tree, with a yellow ribbon tied around it. A black label with the word "Braeburn" is attached to the stake. The background shows other trees and a cloudy sky.

Braeburn























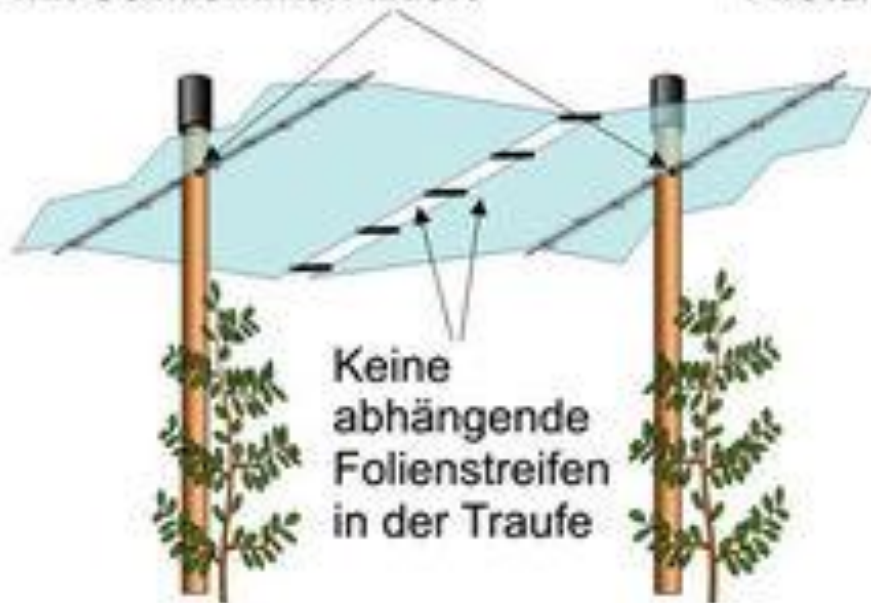






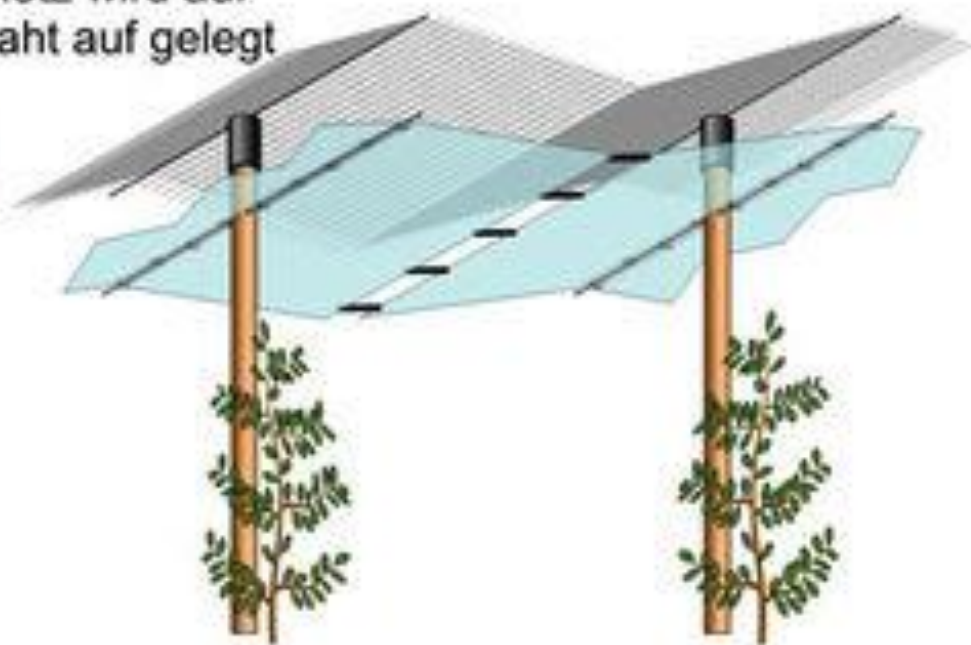
Modul 2

Stangen beidseitig
mit Seilklemmen fixiert



Ohne Vogelschutz

Hagelnetz wird auf
Firstdraht auf gelegt



Mit Vogelschutz

WERNER BERNHARDT



Kunststoffverarbeitung und Vertrieb

Otto-Hahn-Str. 66 - 63303 Dreieich
Tel.: +49(0)6103/35057
Mail: folien-bernhardt@t-online.de

Postfach 10 10 15 - 63264 Dreieich
Fax: +49(0)6103/36474
Web: www.folien-bernhardt.de

KIRSCHBAUMNETZ

zum Schutz gegen Kirschfruchtfliege, Vogelfraß
und Hagelschäden





Material: 100%-PE, wetterfest, reißfest, verrottungsfe
wasser- u. säurefest, farbecht

Wicht: 36g/qm

Farbe: weiß

Maßenweite: 1 x 2mm

Deckwert: ca. 29%

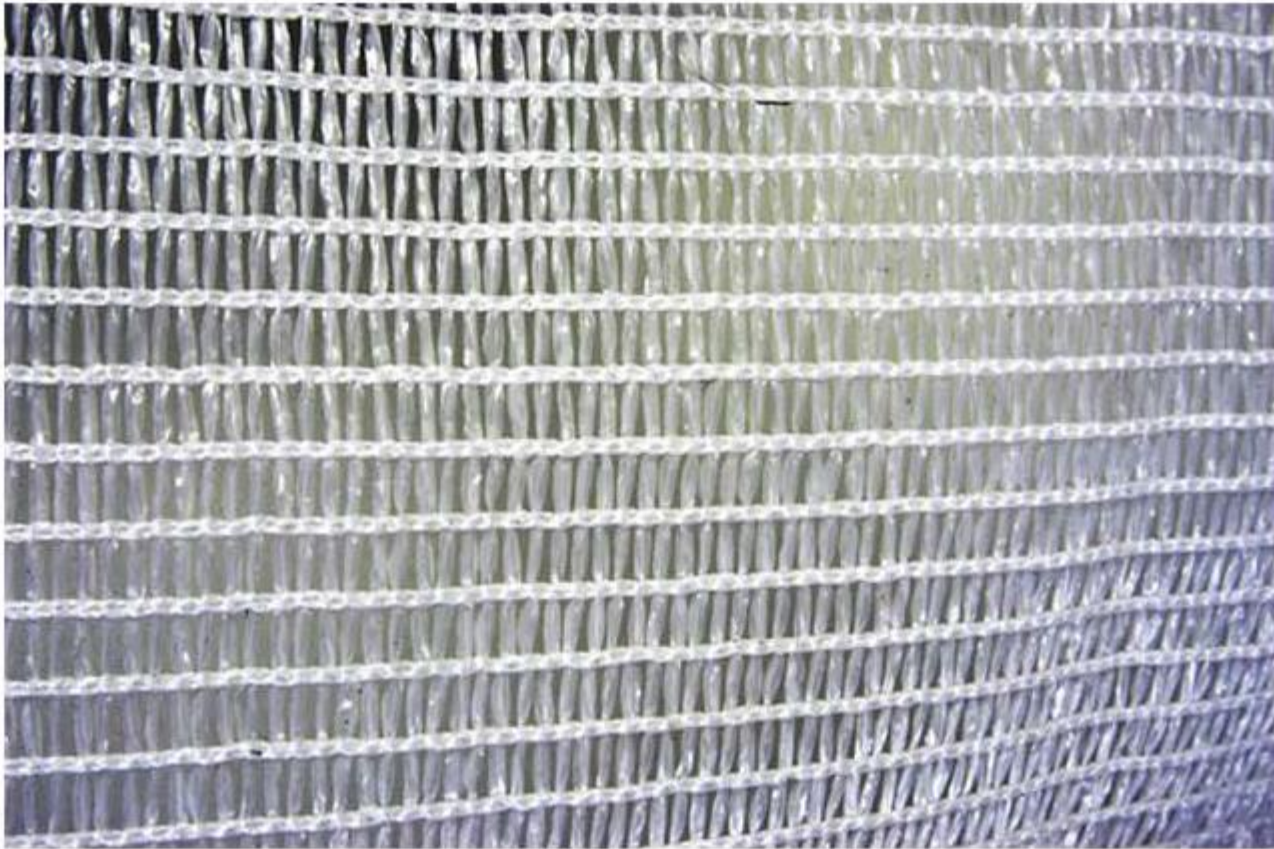
Streifenbreite: 2,00m

Standardrollen: 100lfm.

Zusammengenäht: auf Breiten 4/6/8/10m usw.



KIRSCHBAUMNETZ



FUJİ KLONLARINDA ÖRTGÜ VE GÜNEŞ YANIKLIKLARI

- : İncelenen kriterler
 - Global Radyasyon
 - Hava sıcaklığı
 - Yağış
 - Bağıl nem
 - Buharlaşma
 - Toprak nemi
 - Rüzgar hızı
 - Zemin seviyesinde ozon konsantrasyonu

GÖRÜNTÜLER

- Golden sarısından kahverengiye varan lekeli renk değişikliği
 - Depolamada meyve etinin hızla yumuşaması ve ve kısmen kahverengileşmeler.
- - Güneş yanıklıkları en fazla ağaç tacının güneyden batı tarafına doğru olan meyvelerde görülür.
- - Bazı çeşitler çok hassastır.
'Discovery' ve 'James Grieve'
 - Sıcağa uyum sağlamış güney çeşitleri daha az etkilenir.

FUJİ KLONLARINDA ÖRTÜ

Ausfall durch Sonnenbrand und Aufplatzen (%) 2002 an der
Versuchsstation Mas Badia.

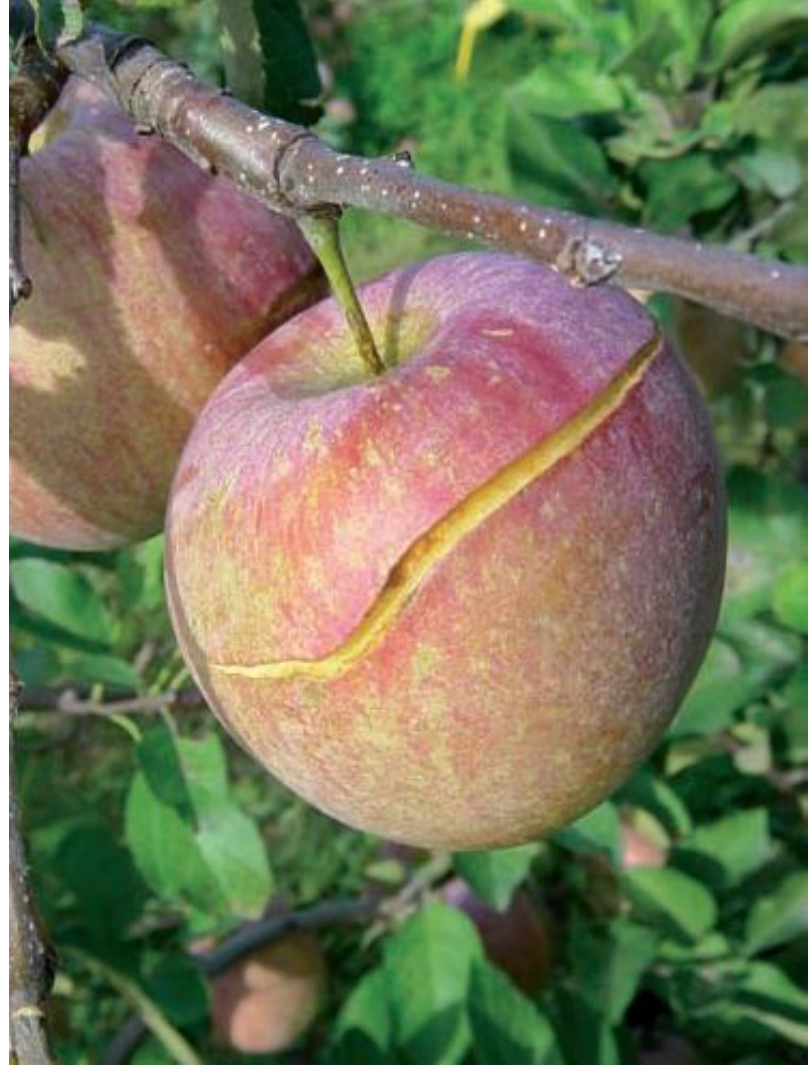
Klon	Netsiz	Netli	Net Rengi
Suprema®	23	12	Beyaz
Nagafu 2	25	8	Beyaz
Kiku® 8	19	8	Siyah

394,5 mm, 617,7 mm.

39,7°C, 36,5°C

Net altında lentisel paslanması daha az

FUJİ KLONLARINDAN Christia Suprema®'DA YANIKLIK VE ÇATLAMA







GÜNEŞ YANIKLIĞINDA EK ETKENLER

- Yüksek ağış düzeyleri
- Meyvelerin konumu
- Meyve iriliđi
- Erken çiçeklenme
- Yaz budaması
- Bitki Sađlıđı Önlemleri
- Kalsiyum Eksikliđi

- 2009 yılı temmuz başında güneş yanıklığı görüldü. Bu dönemde
- 2400 J/cm² üzerinde global ışınım(rayasyon)
- 30 °C üzerinde hava sıcaklığı ölçüldü
- Bu ölçümler sonuçları onaylamaktadır.

Schatternetz auf Mais Austronet 204 UV (Plaspack Netze GmbH)

Preis pro m² ab 4.35 €

Material: hochreißfestes HDPE Gewirke

Flächengewicht: 200gr/m²

Maschenweite: 2x1mm

Winddurchlässigkeit: 20-25%

Besonderheiten: leicht im Gewicht daher schnell
Schimmelresistent

Anwendung:

- geeignet für Glashaus-Innenschattierung sowie Außenschattierung



- verbessertes Wachstum durch kontrollierbares
Mikroklima

- Schutz vor Witterungseinflüssen wie Hitze,
Platzregen, Hagel, Wind, Nachtfrost

- früherer Kulturbeginn, verlängertes Wachstum

- hohe Stabilität und Reißfestigkeit

- durch UV-Stabilisierung mehrjährig verwendbar







KORDIA KIRAZ ÇEŞİDİNDE YAĞMUR KORUMA ÖRTÜSÜ

Sorte Kordia auf Unterlage W 158, Pflanzjahr 1993

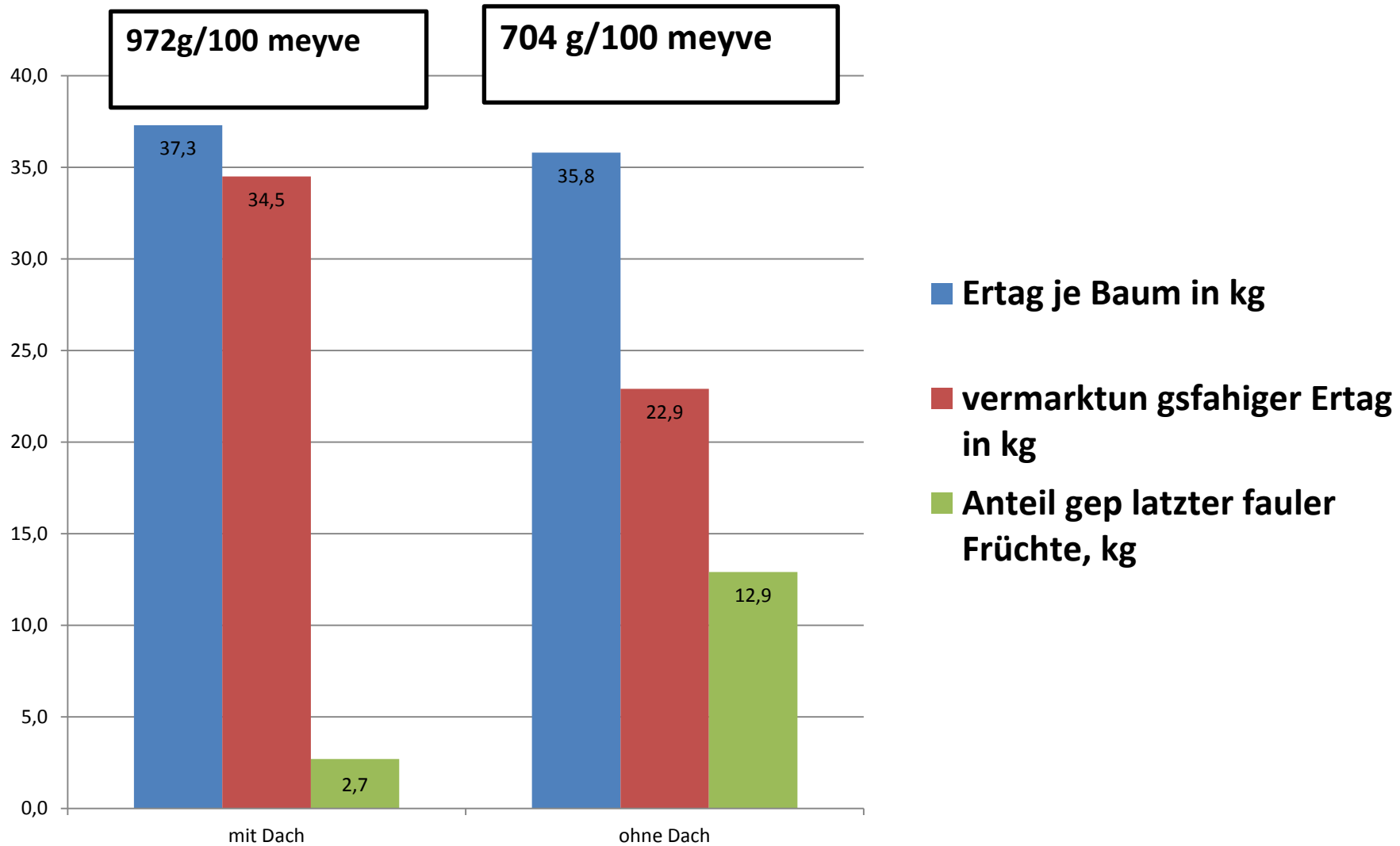
Verzögerung der Erntezeit um 6 Tage mit Regenschutzüberdachung

→ 10 % Zuwachs

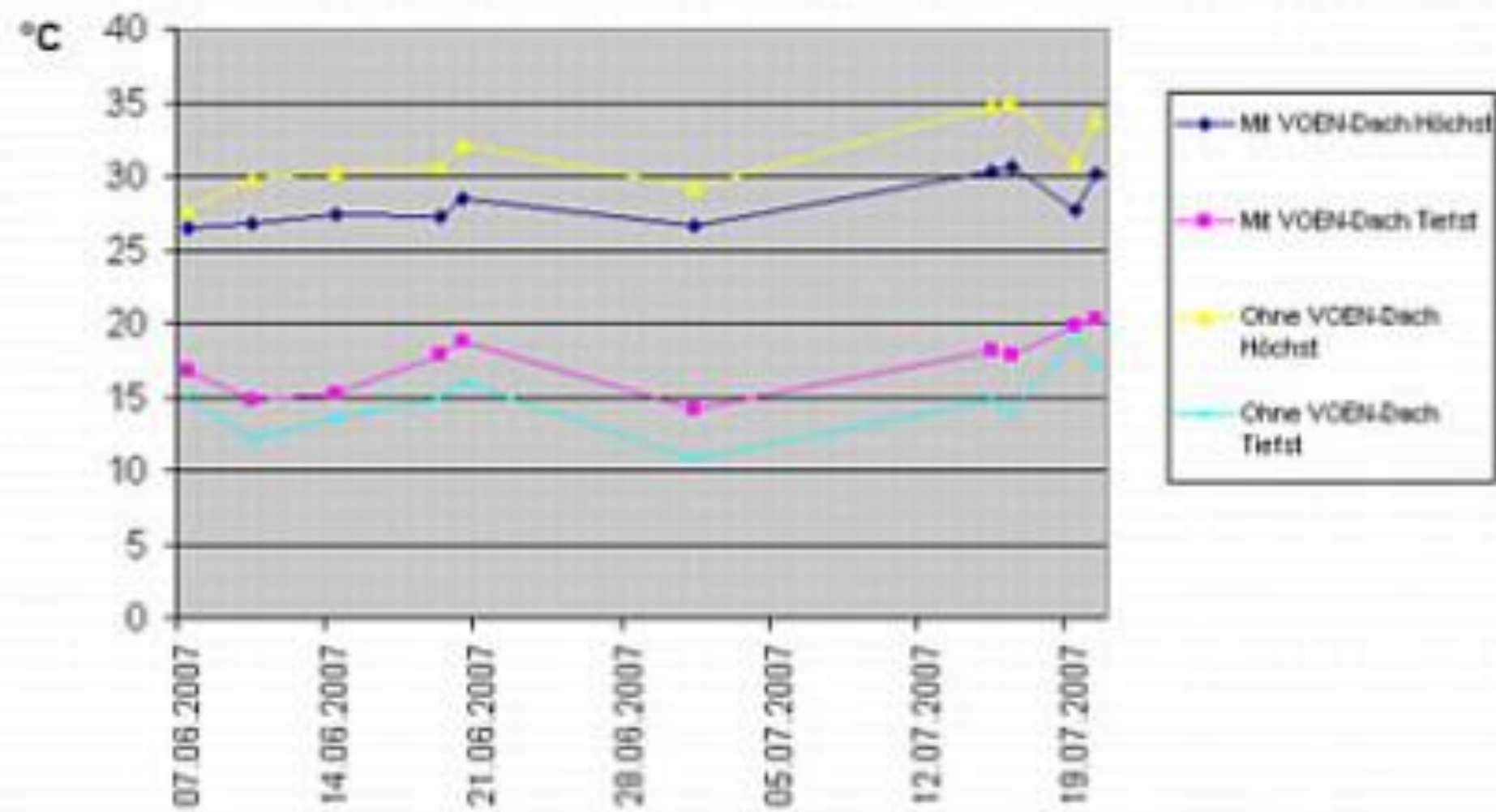
	Kaliber [mm]	Anzahl Früchte	Gewicht [g]	Größen- verteilung
ohne Dach	24/25	0	0	>28 mm 87%
	26/27	18	170	
	28/29	46	580	>30 mm 42%
	30/31	36	535	
	32/33	0	0	
	insgesamt		100	1285

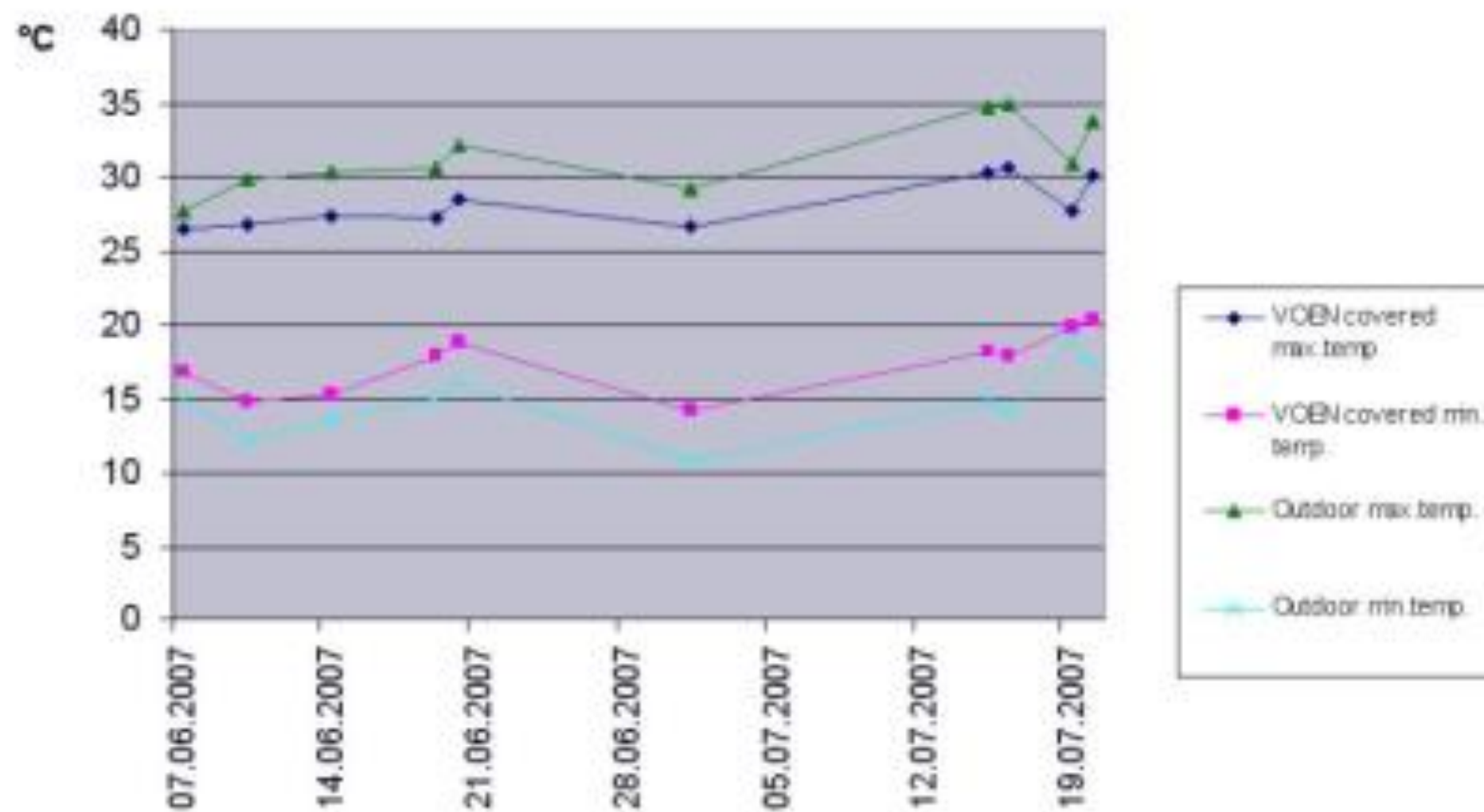
mit Dach	24/25	0	0	>28 mm 96%
	26/27	6	60	
	28/29	28	355	>30 mm 71%
	30/31	48	715	
	32/33	18	280	
	insgesamt		100	1410

Kiraz Örtü



VOEN covered		Out	
Basic yield per acre (kg)	5.000	5.000	Basic yield per
Higher yield through larger cherries + 15%	5.750	3.500	Avg yield loss
Higher price for larger cherries €/kg	3,5	2,5	Avg price €/kg
Sales per acre	20.125	8.750	Sales per acre
Higher yield per acre in €	11.375		
Higher yield per acre in %	230%		
Investment VOEN Cover per acre in €	16.700		
Payback period in harvests	1,5		
<i>Not included are advantages from later crop</i>			<i>Not included higher</i>
<i>Not included are installation and interest costs</i>			





Source: Empiric measurements at an estate weather station at Lake of Constance, June – July 2007



Kirsche - Kerson - Cherries - Kiraz - Cerezas

Label	Weight	Diameter
Kirsche	13 gr	37
Kerson	11.5 gr	30
Cherries	10 gr	28
Kiraz	8.5 gr	26
Cerezas		26

FARKLI ZAMANLARDA ÖRTÜ KAPATMA VE AÇMA

ERKEN KAPATMA	19.05.
ERKEN AÇMA	14.09.
GEÇ KAPATMA	25.05
GEÇ AÇMA	05.10



YER ÖRTÜSÜ İLE IŞIKLANMA

- Gala Mondial % 20 gölge
- 3,5 m x 1 m M9
- (Extenday^R , DaybrightTM ,MylarTM, UniSet OTM)
- Örtme: Derimden 5 hafta önce
- SONUÇLAR
- Extenday^R yaklaşık 80 % renkli meyve > %75 kırmızı
- MylarTM, DaybrightTM und UniSet OTM (% 70–74)
- 3 GÜN erken olgunlaşma
- Çim alanda % 57 renkli meyve

Mondial Gala %20 Renk Artışı





YER ÖRTÜSÜ



KONTROL (Elstar)



Kanzi





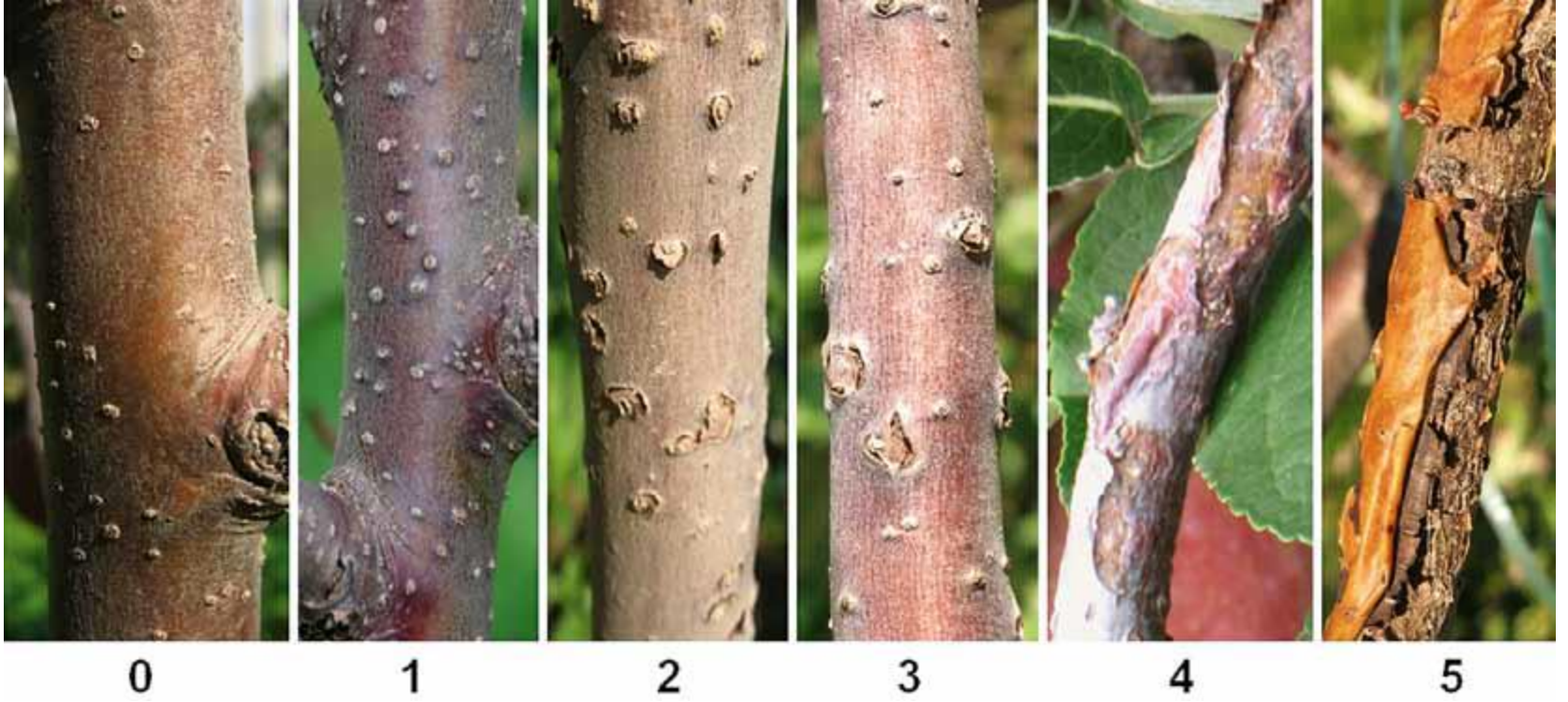




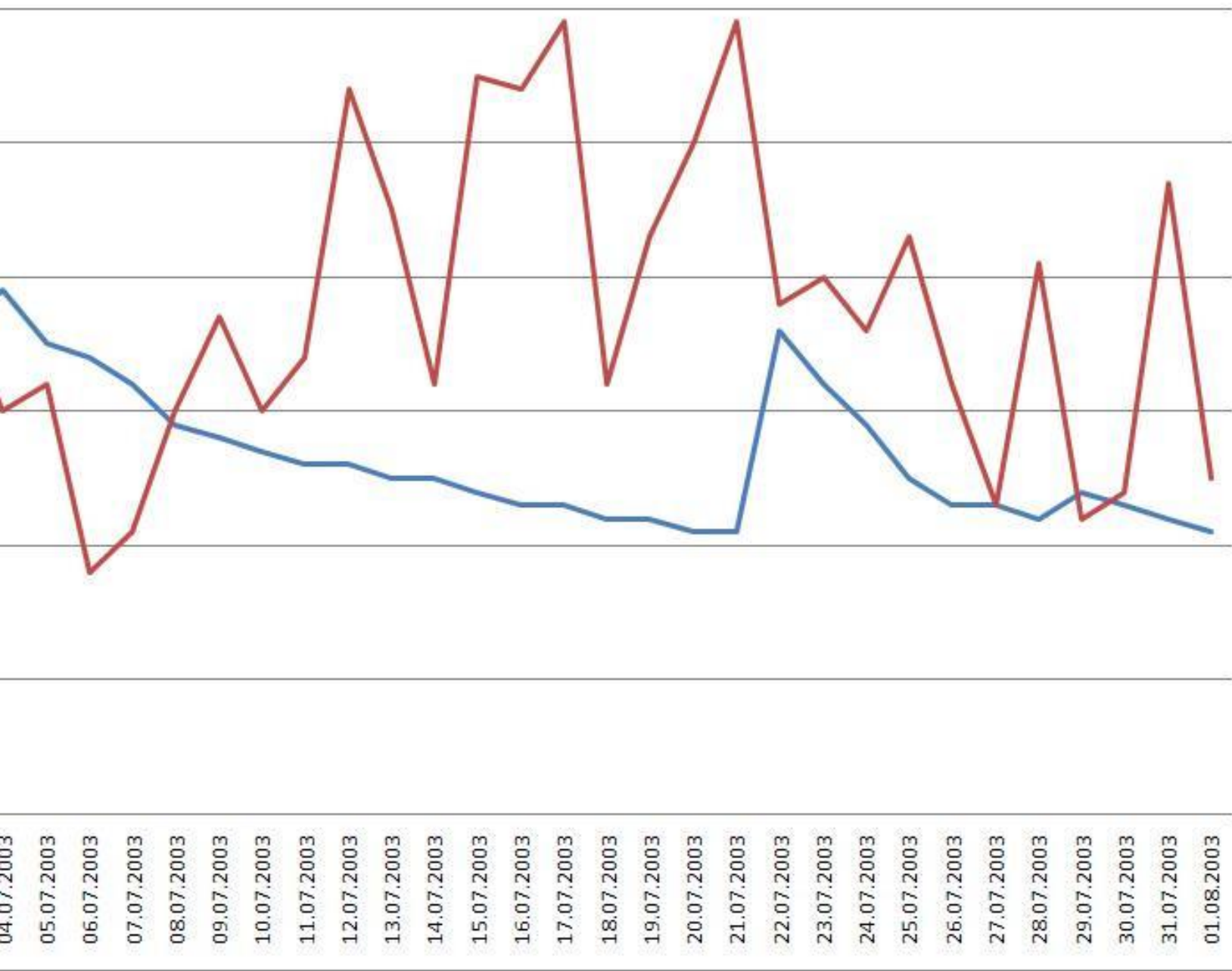




Red Delicios eřitlerinde Kabuk Zararlanmaları







— Bodenfeuchte
— Verdunstung

