

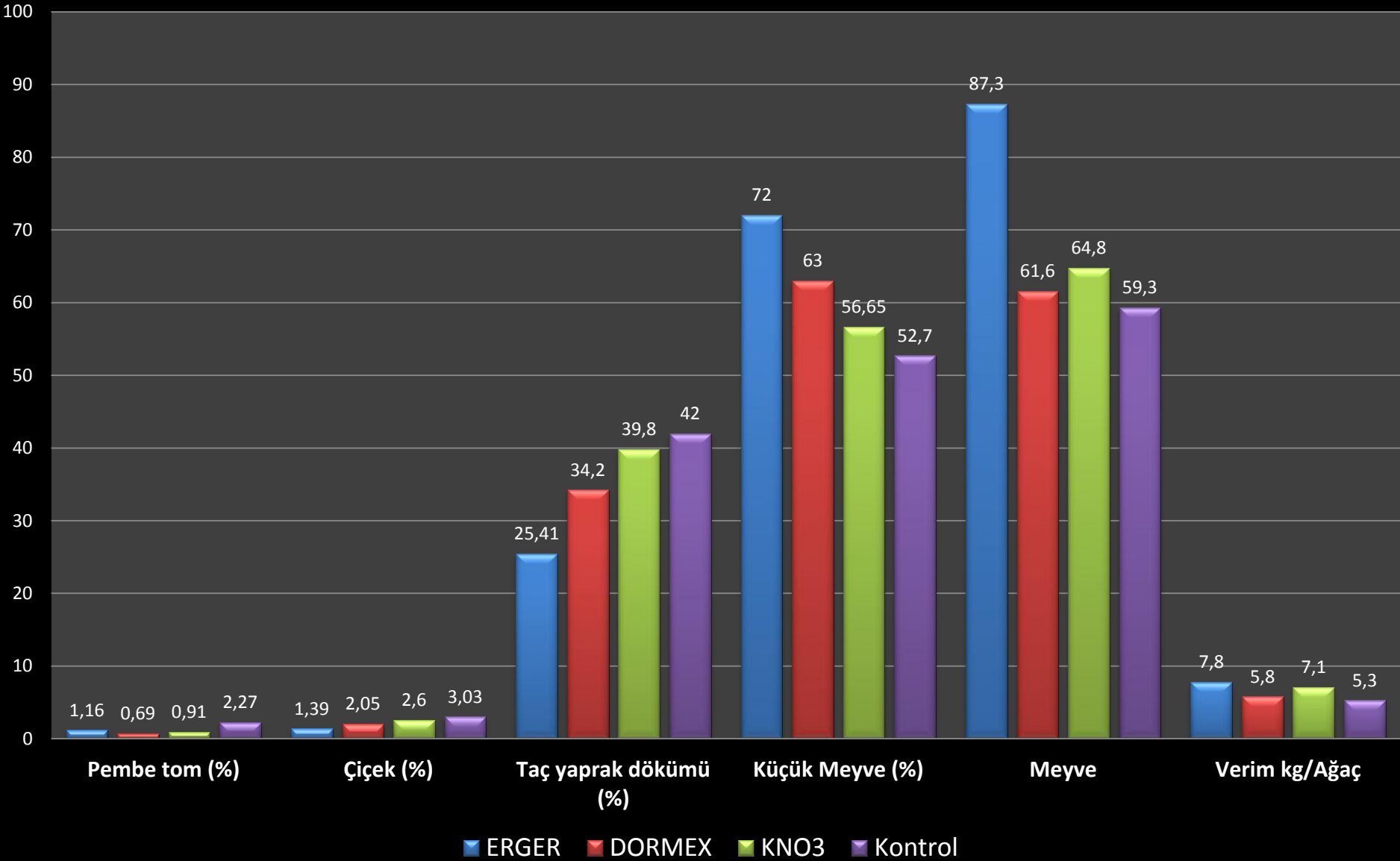
Subtropik Koşullarda MODİ Elma Çeşidinde Dinlenmenin Kesilmesi Üzerine Araştırmalar

**DENEME SEFA ÖZLER'E AİT MODİ ELMA
BAHÇESİNDE YÜRÜTÜLMÜŞTÜR**

**Dinlenmeyi Kesme Uygulamaları Şubat
Başına Kadar Bölgenini Soğuklama Süresi
Sıcaklıklardan Hesaplanarak Karar
Verilecektir**

Prof. Dr. Ali KÜDEN
Ç.Ü.Z.F. Bahçe Bitkileri Bölümü

Uygulamaların Fenolojik Dönemler ve Verim Üzerine Etkisi





DORMEX



KONTROL



ERGER

14 Nisan



DORMEX

20 NISAN



ERGER



KN03



KONTROL



DORMEX



KNO3



ERGER

18 TEMMUZ



ERGER

18 TEMMUZ



KONROL

18 TEMMUZ

Bölgenin soğuklama Süresi

Aylar	2011 - 2012 Dönemi		2012 - 2013 Dönemi	
	Standart Yöntem <7.2°C	Soğuk Birimi Yöntemi Chill Unit (CU)	Standart Yöntem <7.2°C	Soğuk Birimi Yöntemi Chill Unit (CU)
Eylül	-----	-----	-----	-----
Ekim	-----	-----	-----	-----
Kasım	42	38	0	19
Aralık	135	106	119	107
Ocak	209	143	216	123
Şubat	272	129	76	66
Mart	170	71	86	42
Toplam	828	467	497	357

	Meyve Ağı, (g)	En (mm)	Boy (mm)	Sertlik (Shore)	SÇKM (%)	pH	Toplam Asit
KNO3	165,6	68,4	67,2	19,7	16,0	3,7	7,2
KNO3	176,4	69,8	68,7	19,3	16,0	3,7	7,1
KNO3	181,2	69,6	66,8	19,7	16,0	3,7	7,2
Kontrol	174,6	68,7	67,7	19,3	17,0	3,7	7,5
Kontrol	160,5	67,3	67,3	19,7	16,0	3,7	8,1
Kontrol	176,8	69,0	70,2	19,7	16,5	3,7	78,0
Erger	157,9	67,4	66,2	18,3	17,0	3,6	5,0
Erger	164,3	67,4	67,1	19,3	18,0	3,7	5,9
Erger	167,4	67,9	69,5	19,0	18,0	3,8	6,8
Dormex	155,4	66,9	65,4	20,5	17,0	3,9	6,2
Dormex	161,5	67,2	66,5	18,5	17,0	3,7	5,7
Dormex	163,2	68,9	66,2	19,0	17,0	3,8	5,9

Pomolojik Analiz Sonuçları

Uygulama	Meyve Ağ (g)	En (mm)	Boy (mm)	Sertlik	SÇKM (%)	pH	Toplam Asit	Verim (Kg/ağaç)
KNO3	174,4	69,3	67,6	19,6	16,0	3,7	7,2	7,1
Kontrol	170,6	68,3	68,4	19,6	16,5	3,7	31,2	5,8
Erger	163,1	67,5	67,4	19,0	17,5	3,7	5,9	7,1
Dormex	160,0	67,7	66,0	19,6	17,0	3,8	5,9	5,3

Uygulamaların Renklenme Üzerine Etkisi

Uygulama	L	a
Dormex	48a	23a
Kontrol	45ab	19ab
Erger	41b	16b
KNO3	41b	16b
LSD %	6.53	5.02





ERGER

ERGER

KNO3

KNO3

DORMEX

DORMEX



	Erger	KNO3	Dormex	Kontrol
Verim (kg/ağaç)	7,5	7,1	5,8	5,3
Verim (kg/da)	2475	2343	1914	1749
60 mm'den küçük meyve miktarı (kg)	581	543	389	410
İhracatlık meyve (kg)	1894	1800	1525	1339
Kontrole göre ihracatlık meyve farkı (kg)	555	461	186	



