

ERGER
UYGULAMALARININ
SONUÇLARI

ERGER UYGULAMALARI

MANİSA

KİRAZ

I. LOKASYON

Rakım :214m.

Çeşit: 0900Ziraat

Anaç: Gisela 6

II. LOKASYON

Rakım: 160m.

Çeşit: 0900Ziraat

Anaç: Mahalep

III. LOKASYON

Rakım: 160m.

Çeşit: EARLY LORY

Anaç: Mahalep

Deneme Alanının Soğuklama Süreleri

Aylar	2011-2012	
	Chill Unit (CU)	7.2C (Saat)
Kasım 2011	19	38
Aralık 2011	120	211
Ocak 2012	183	388
Şubat 2012	155	360
Mart 2012	103	210
Nisan 2012	6	18
Toplam	586	1225

Aylar	2012 -2013	
	Chill Unit (CU)	7.2C (Saat)
Kasım 2012	29	45
Aralık2012	132	242
Ocak 2013	128	263
Şubat 2013	97	158
Mart 2013	57	93
Nisan 2013	10	18
Toplam	453	819

Deneme Alanının Soğuklama Süreleri

2011-2012 kış döneminde; **586** soğuk birimi (CU) ve **1225** saat,

2012-2013 kış döneminde; **453** soğuk birimi (CU) ve **819** saat olarak belirlenmiştir .

- 2012-2013 kış dönemi daha ılık geçmiştir. Böylece soğuk birikimi düşük kalmıştır. Bu yüzden 150-200 m. yükseklikte bulunan bahçelerden ürün alınamamıştır.

KİRAZ UYGULAMALARI

- **I. LOKASYON**
- **KİRAZ (0900 ZİRAAT)**
- **ERGER**
- **KNO 3**
- **KONTROL (Su)**
- **II. LOKASYON**
- **KİRAZ (0900 ZİRAAT)**
- **ERGER**
- **KONTROL (Su)**
- **III. LOKASYON**
- **KİRAZ (EARLY LORY)**
- **ERGER**
- **KONTROL (Su)**

UYGULAMALARIN ÇİÇEKLENME ZAMANI ÜZERİNE ETKİSİ

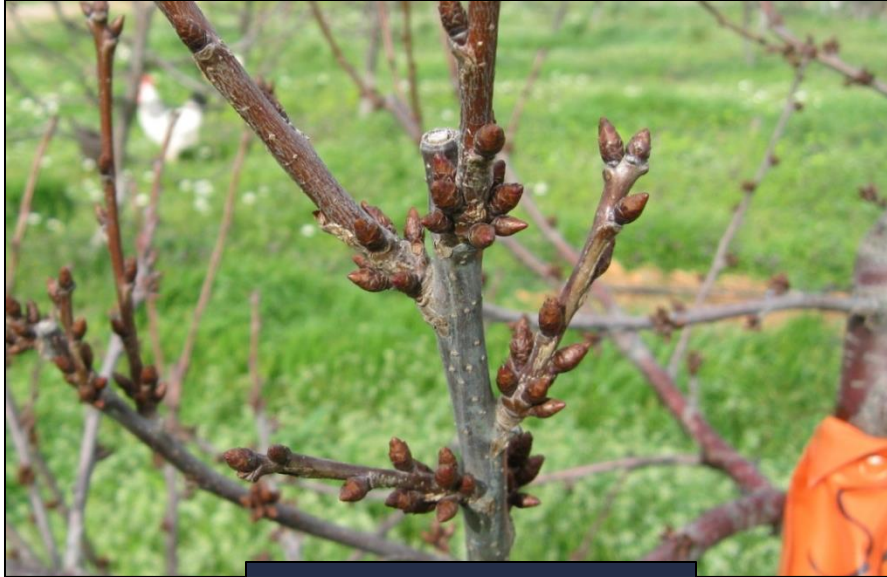
BİRİNCİ UYGULAMA (Mart 14, 2013)



Erger Sprey



KNO3 Sprey



Su Sprey

BİRİNCİ LOKASYON (Mart 30, 2013)



Erger Sprey



KNO3 Sprey



Su Sprey

BİRİNCİ LOKASYON (Nisan 08, 2013)



Erger Sprey



KNO3 Sprey



Su Sprey

İKİNCİ LOKASYON

0900 ZİRAAT (Mart 14, 2013)



ERGER Sprey



SU Sprey



ERGER Sprey



SU Sprey

ÜÇÜNCÜ LOKASYON

Early Lory (Mart 14, 2013)



ERGER Sprey



SU Sprey

ÜÇÜNCÜ LOKASYON

Early Lory (Nisan 08, 2013)



**Birinci Lokasyonda
Erger Uygulamasının 0900 Ziraat Çeşidinin Çiçeklenmesi
Üzerine Etkisi**

Uygulamalar	Çiçekli Miktar (Salkm)	Çiçeksiz Miktar (Salkm)	Çiçeklenme Oranı (%)	Çiçeklenme Ortalamaları (%)
Erger	10.0	0	100	100
Erger	11.0	0	100	
Erger	10.0	0	100	
Erger	13.3	0	100	
Erger	13.3	0	100	
KNO3	6.0	6.5	48.0	65
KNO3	7.5	6	55.6	
KNO3	8.5	3.5	70.8	
KNO3	7.0	0.5	93.3	
KNO3	6.0	4.5	57.1	
Su	5.0	5.3	48.5	53
Su	4.6	5	47.9	
Su	8.0	3	72.7	
Su	5.3	3	63.9	
Su	3.5	7.5	31.8	

**İkinci Lokasyonda
Erger Uygulamasının 0900 Ziraat Çeşidinin Çiçeklenmesi
Üzerine Etkisi**

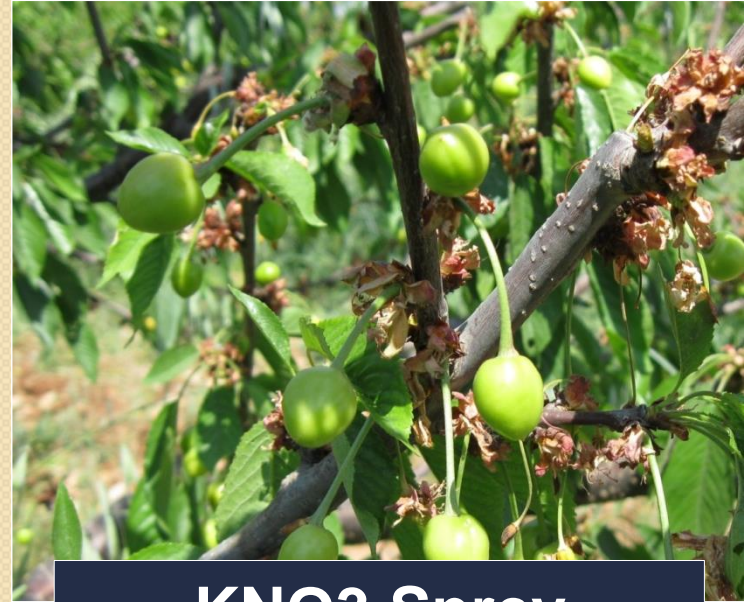
Uygulamalar	Çiçekli Miktar (Salkm)	Çiçeksiz Miktar (Salkm)	Çiçeklenme Oranı (%)	Çiçeklenme Ortalamaları (%)
Erger	12.7	1.3	90.7	93.6
Erger	12.7	0.3	97.7	
Erger	13.0	1.7	88.4	
Erger	10.0	0.7	93.5	
Erger	12.0	0.3	97.6	
Su	7.7	5.3	59.2	36.8
Su	3.3	8.3	28.4	
Su	2.3	8.7	20.9	
Su	3.7	5.0	42.5	
Su	3.6	7.3	33.0	

UYGULAMALARIN MEYVE TUTUMU ÜZERİNE ETKİSİ

Birinci Lokasyon (Mayıs 06, 2013)



Erger Sprey



KNO3 Sprey



SU Sprey

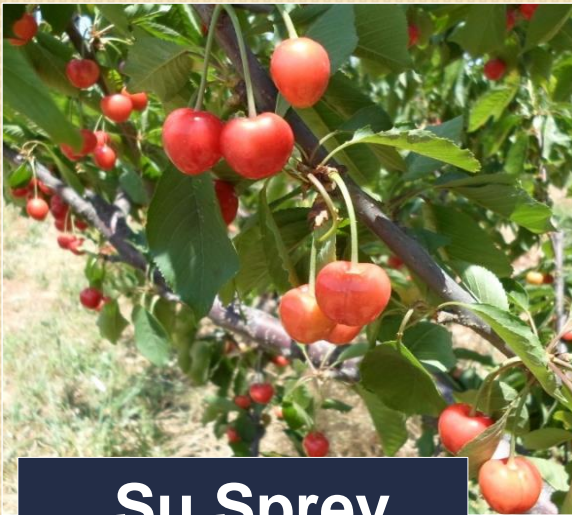
Birinci Lokasyon (Mayıs 25, 2013)



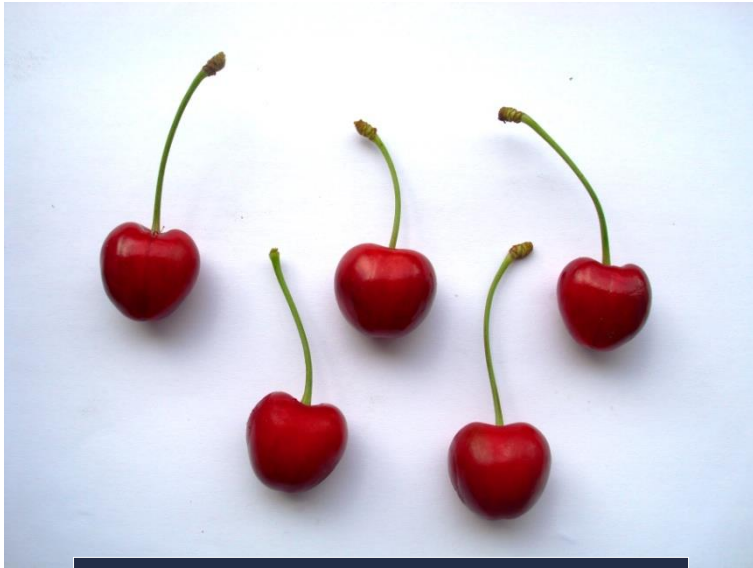
Erger Sprey



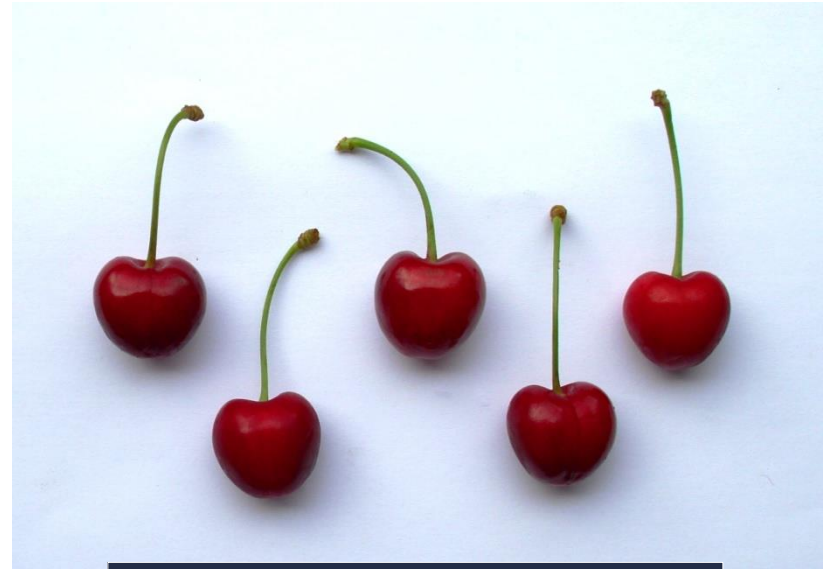
KNO₃ Sprey



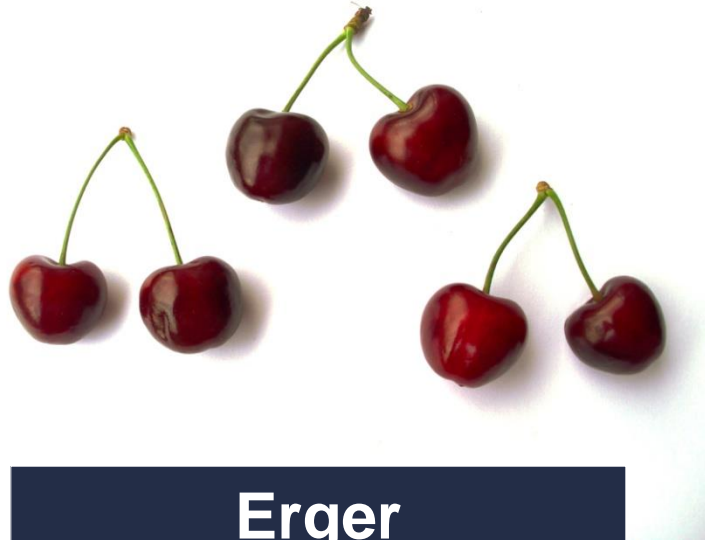
Su Sprey



Su



KNO3



Erger

POMOLOJİK ANALİZ SONUÇLARI

Birinci Lokasyonda Uygulama Yapılan Meyvelerde Pomolojik Analiz Sonuçları

Hasat Tarihi: Mayıs 26, 2013

Analiz Tarihi: Mayıs 29, 2013

Uyg.	Meyve Ağırlığı (g)	Çekirdek Ağırlığı (g)	Meyve Eni (mm)	Meyve Boyu (mm)	Meyve Yüksek. (mm)	SÇKM (%)	Meyve Sap Uzunluğu (mm)	pH
Su	61.28	0.34	20.48	23.37	21.89	18	45.62	5.15
KNO3	63.52	0.37	20.15	23.43	22.56	17.8	46.14	5.14
Erger	78.92	0.37	20.62	24.91	22.94	21	44.59	5.19

**Birinci Lokasyonda
Erger Uygulamasının 0900 Ziraat Çeşidinin Verimi Üzerine
Etkisi**

	Verim (kg/ağaç)	Verim Ortalaması (kg/ağaç)
Erger-1	2.635	3.999
Erger-2	4.639	
Erger-3	4.215	
Erger-4	4.509	
KNO3-1	0.926	2.173
KNO3-2	2.066	
KNO3-3	2.210	
KNO3-4	3.400	
KNO35-	2.265	
Su-1	1.412	2.015
Su-2	2.600	
Su-3	3.212	
Su-4	1.541	
Su-5	1.310	

İkinci Lokasyon (Mayıs 25, 2013)



ERGER Sprey

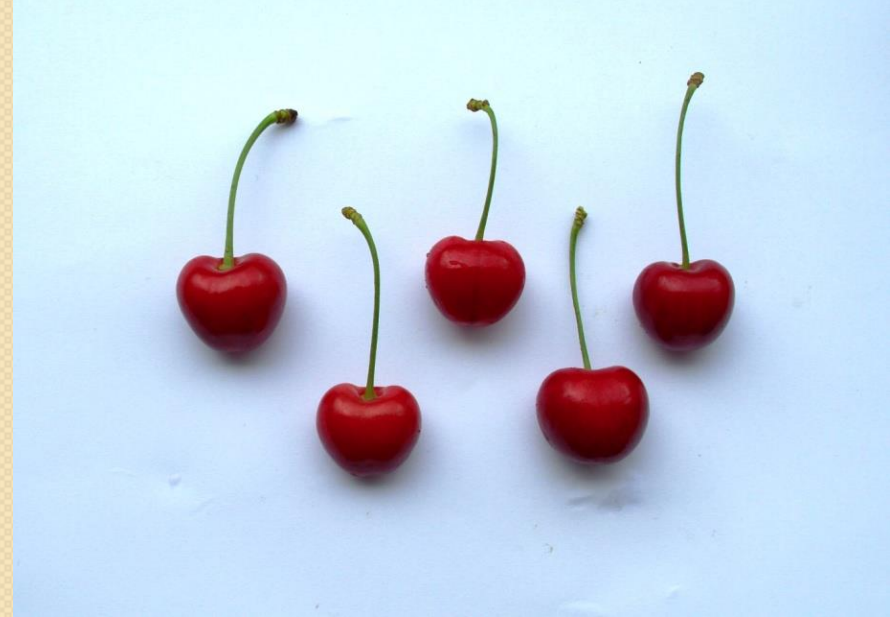


Su Sprey

İkinci Lokasyon



Erger



Kontrol

İkinci Lokasyonda Erger Uygulamasının 0900 Ziraat Çeşidinin Verimi Üzerine Etkisi

Uygulamalar	Verim (kg/ağaç)	Ortalama Verim (kg/ağaç)
Erger-1	2.150	2.887
Erger-2	2.750	
Erger-3	2.812	
Erger-4	3.310	
Erger-5	3.411	
Su-1	0.800	1.082
Su-2	0.915	
Su-3	1.210	
Su-4	1.325	
Su-5	1.291	

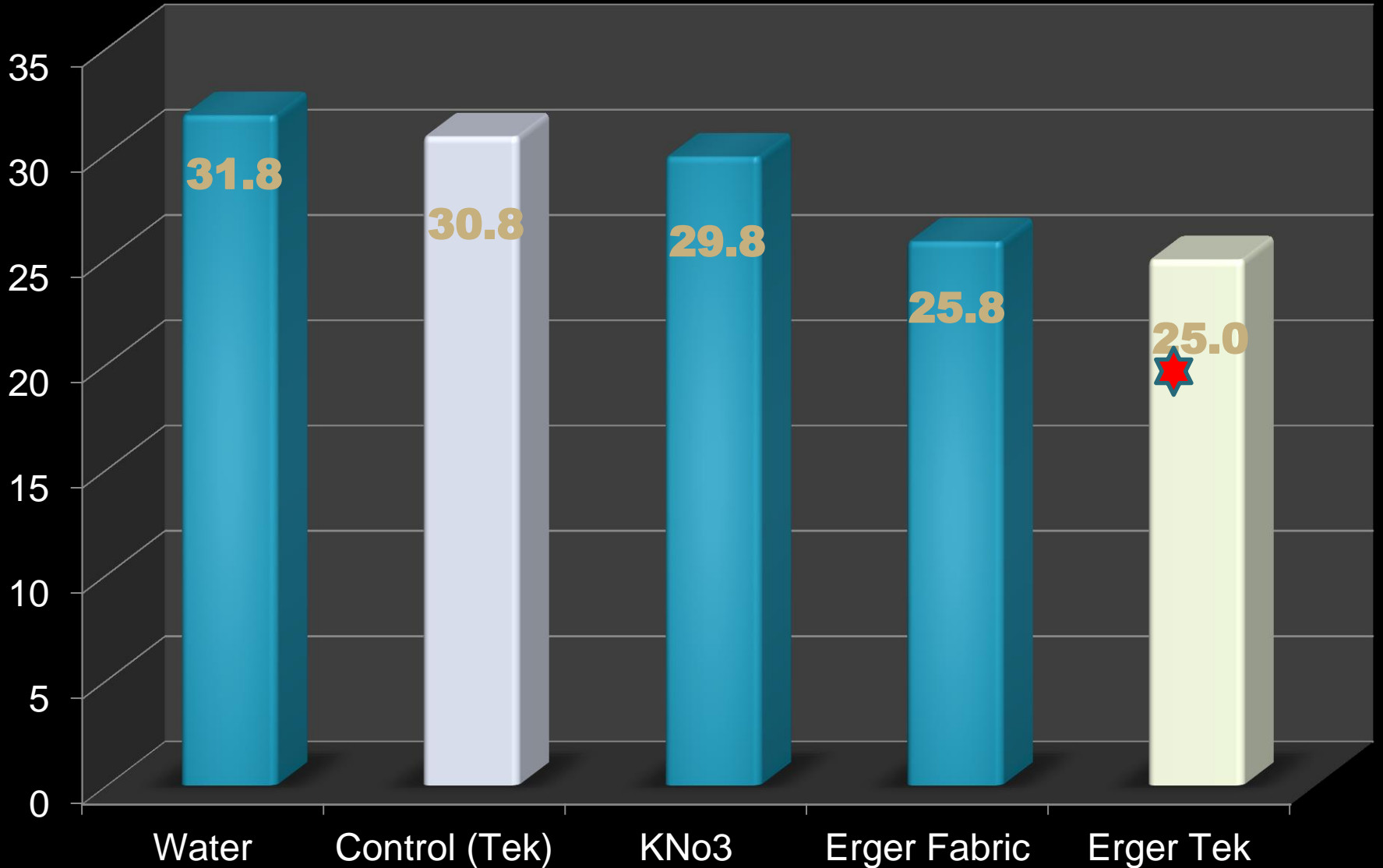
İkinci Lokasyonda Uygulama Yapılan Meyvelerde Pomolojik Analiz Sonuçları

Hasat Tarihi: Mayıs 26, 2013

Analiz tarihi: Mayıs 29, 2013

Uyg.	Meyve Ağırlığı (g)	Çekirdek Ağırlığı (g)	Meyve Eni (mm)	Meyve Boyu (mm)	Meyve Yüksek. (mm)	SÇKM (%)	Meyve Sap Uzunluğu (mm)	pH
Kontrol	68.58	0.43	20.13	24.02	22.17	18	48.49	5.19
Erger	70.38	0.40	19.88	25.21	22.56	20	44.92	5.07

Birinci ve İkinci Lokasyonda Uygulamaların Renklenme Üzerine Etkisi (Hue)



Aynı zamanda hasat edilen meyvelerde en iyi renklenme uygulamasından elde edilmiştir (24.95 Hue).

Su uygulamasında ise renklenme düşük seviyede kalmıştır (31.8 Hue).

**ERGER UYGULAMALARININ
EARLY LORY KIRAZ ÇEŞİDİ ÜZERİNE
ETKİLERİ**

Early Lory, Üçüncü Lokasyon



KONTROL



ERGER

Erger Uygulamasının Early Lory Kiraz Çeşidinin Meyveleri Üzerine Etkisi

Çeşit: Early Lory			Hasat Tarihi 06.05.2013					
	Meyve Ağırlığı (g)	Çekirdek Ağırlığı (g)	Meyve Eni (mm)	Meyve Boyu (mm)	Meyve Yüksek. (mm)	SÇKM (%)	Sap Uzunluğu (mm)	Ph
Kontrol	7.21	0.35	19.52	23.91	23.01	14.00	29.58	3.79
ERGER	7.80	0.35	19.45	25.53	21.98	16.50	30.83	3.54

ELMA

ADANA

LOKASYON: ABDİOĞLU KÖYÜ

- RAKIM : 12 M.
- ÇEŞİT: MODİ®
- ANAÇ: M9
- UYGULAMALAR (26 ŞUBAT)
- ERGER
- KNO 3
- DORMEX
- KONTROL (SU)



DORMEX

5 NİSAN



ERGER



DORMEX



KONTROL



ERGER

14 NİSAN



DORMEX

20 NISAN



ERGER



KN03



KONTROL



DORMEX



KNO3



ERGER

18 TEMMUZ



ERGER

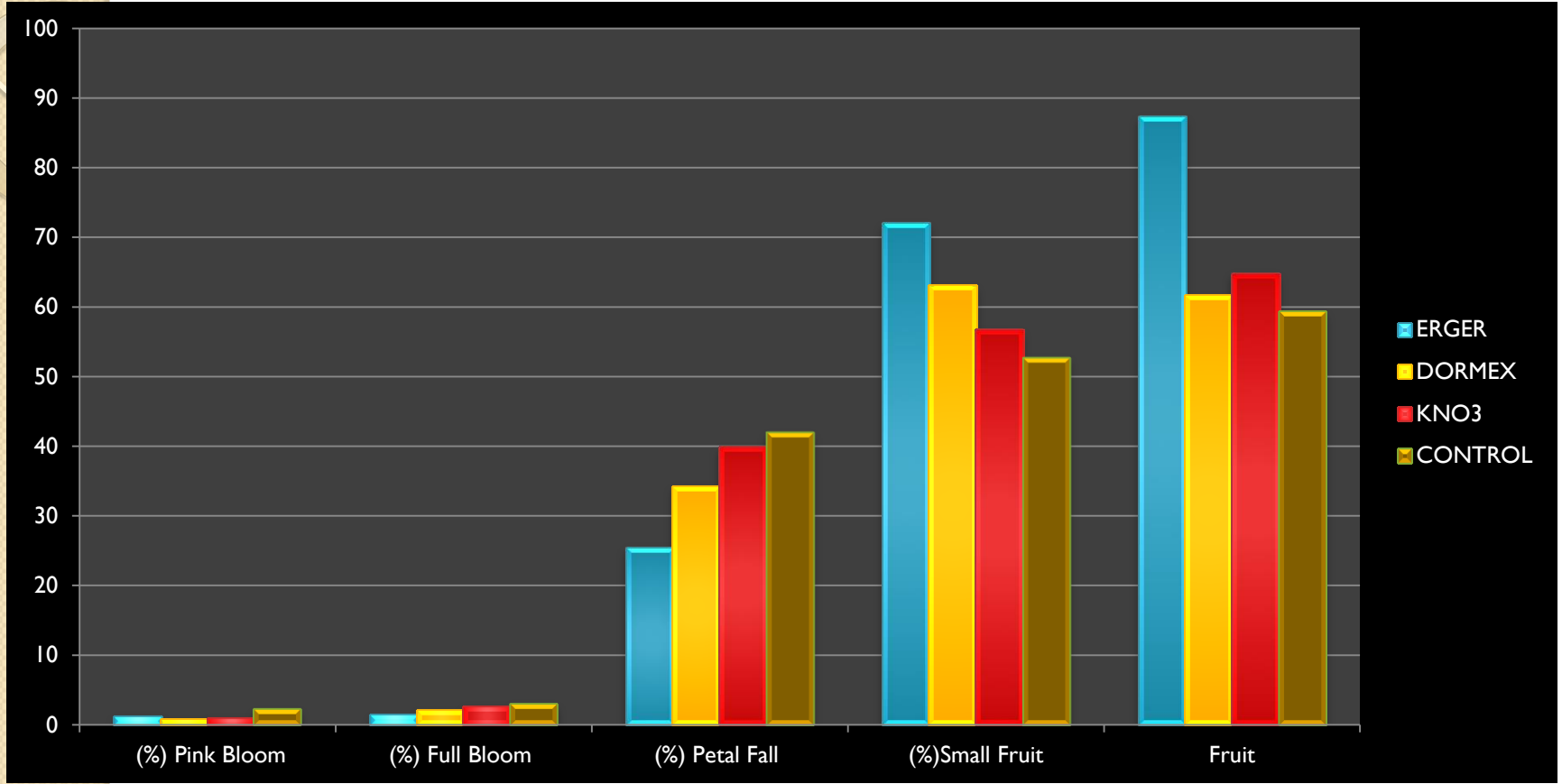
18 TEMMUZ



KONTROL

18 TEMMUZ

Adana'da Erger Uygulamasının Modi Elma Çeşidinin Çiçeklenmesi ve Meyve Tutumu Üzerine Etkileri



-Pembe tomurcuk ve çiçek ve küçük meyve sayımları: 1 Mayıs 2013

Tüm uygulamalarda az da olsa pembe tomurcuk çiçekler bulunmaktadır. Küçük meyve miktarı ise en fazla Erger uygulamalarında saptanmıştır.

-Tam meyve tutumları Haziran dökümlerinden sonra, 16 Haziran 2013 tarihinde yapılmıştır. Bir ağaçtaki tüm meyvelerin sayımı sonucu en iyi meyve tutumu Erger'de tespit edilmiş olup Ergeri KNO3, Dormex ve Kontrol uygulamaları izlemiştir.