

**ELMA ÇEŞİTLERİNDE
DERİM ZAMANI TAYİNİ
STREİF İNDEKSİ VE
MUHAFAZA**

STREIF İNDEKSİ

- 10 ELMA, 10 AĞAÇTAN
- SERTLİK ÖLÇÜMÜ(11mm uçlu PENATROMETRE
- SÇKM(% BRİX): Refraktometre)
- NİŞASTA TESTİ: çözelti; 10 g Kİ+ 3 g İ 1L SU
- FORMÜL: $F / (R * S) = \text{Sertlik} / \text{SÇKM} \times \text{NİŞASTA}$

	Festig- keit	Refrakt.- Wert	Stärke- abbau	Streif-Index	
	(kg/cm²)	° Brix	(1-10)	Ernte- beginn	Ernte- schluss
Arlet	7-8	11,5-12,5	4-6	0,15	0,08
Boskoop	8-9	11,5-12,5	4-6	0,15	0,08
Braeburn	8-9	11,5-12,5	4-5	0,20	0,14
Cameo	8-9	11,5-12,5	4-6	0,20	0,08
Cox Orange	7-8	11-12	4-6	0,20	0,08
Elstar	7-8	11,5-12,5	2-3	0,30	0,15
Fuji	8-9	12,5-13,5	7-9	0,08	0,04
Gala	8-9	11,5-12,5	4-6	0,16	0,08
Golden Del.	7-8	11,5-12,5	6-8	0,10	0,05
Idared	7-8	10,5-11,5	4-6	0,15	0,08
Jonagold	7-8	11,5-12,5	7-9	0,07	0,05
Pinova	8-9	11,5-12,5	4-6	0,16	0,08
RubINETTE	7-8	12,5-13,5	4-5	0,15	0,12
Topaz	7-8	11,5-12,5	4-6	0,15	0,10
Santana	7,5-6,5	10,5-11,5	3-4	0,30	0,15

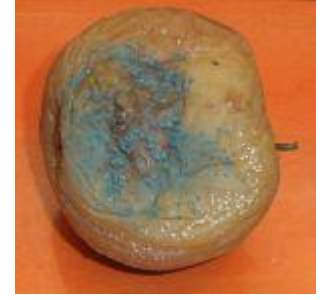
Ernte- Beginn	Streif-Index		Ernte Schluss
0.13		Delbardestivale	0.08
0.20		Cox Orange	0.08
0.15		Boskoop	0.14
0.20		Braeburn	0.15
0.30		Elstar	0.08
0.15		Fiesta	0.04
0.08		Fuji	0.08
0.16		Gala	0.05
0.10		Golden Delicious	0.08
0.15		Idared	0.05
0.07		Jonagold	0.08
0.13		Pinova	0.12
0.15		RubINETTE	

ELMA ÇEŞİT MUHAFAZASI

	Temp. ° C	CO ₂ %	O ₂ %	1	2	3	4	5	6	7	8	9	MONATE	
				Sep.	Okt.	Nov.	Dez.	Jan.	Feb.	März	Apr.	Mai	Juni	Juli
ARLET	1 - 2	2 - 3	1-1.5											
BOSKOOOP	3 - 4	< 1.5	1.5- 2											
BRAEBURN	1 - 2	< 1.5	2											
COX ORANGE	3 - 4	< 2	1.2-1.8											
ELSTAR	1 - 2	2 - 3	1-1.5											
FALSTAFF	1 - 2	3 - 4	1-1.5											
FIESTA	2 - 3	2 - 3	1-1.5											
GALA	1 - 2	3 - 4	1-1.5											
GOLDEN DEL.	1 - 2	3 - 4	1-1.5											
IDARED	2 - 3	2 - 3	1-1.5											
JONAGOLD	1 - 2	3 - 4	1-1.5											
PINOVA	1 - 2	3 - 4	1-1.5											
RUBINETTE	2 - 3	< 2	1.2-1.8											
TOPAZ	1 - 2	2 - 3	1-1.5											

Optimalwerte für ULO-Lagerung, bei konventioneller CA-Lagerung liegen die Sauerstoffwerte bei ca. 3% O₂

DEPO ZARALANMALARI



ÖNERİLEN DEPO KOŞULLARI 2009 – 2010

		Soğuk Hava Deposu		CA				ULO			
		Sic. (°C)	Nem %	Sic. (°C)	Nem (%)	CO ₂ (%)	O ₂ (%)	Sic. (°C)	Nem (%)	CO ₂ (%)	O ₂ (%)
Çeşit	1-MCP										
Gala	+	0	90-92	0.5	92	2-3	2	0.5	92	3	1
Elstar	+	0	90-92	0.5	92	3	2	0.5	92	3	1
Braeburn	N	0.5	90-92	0.5	92	1	1.5				
G. Smith	+	0	90-92	-	-	-	-	0.5	92	2	1
Jonagold	+	0	90-92	2	92	4	2	2	92	3	1
Golden D.	+	1	92-94	2	92-94	4	2	2	92-94	3	1
Pinova	+	1	92-94	2	92-94	4	2	2	92-94	3	1
Topaz	N	1	92-94	1	92-94	3	2	1	92-94	1.5	1
Idared	+	3-4	90-92	4	90-92	3	2	4	90-92	1.5	1

DEPO ZARALANMALARI

Çeşitler				Sıcaklık (°C)	CO ₂ (%)	O ₂ (%)
Breaburn	CA			1	-	-
				1-2	<1.2	1.2-1.5
Cameo	CA			1	-	-
				1-2	2-3	1-1.5
Elstar	CA			1	-	-
				1-2	2-2.5	1-1.5
Fuji	CA			1	-	-
				1-2	<1.5	1.5-2
Gala	CA			1	-	-
				1-2	3-4	1-1.5
Golden Delicious	CA			1	-	-
				1-2	3-4	1-1.5
Idared	CA			2	-	-
				2-3	2	1-1.5
Jonagold	CA			1	-	-
				1-2	3-4	1-1.5